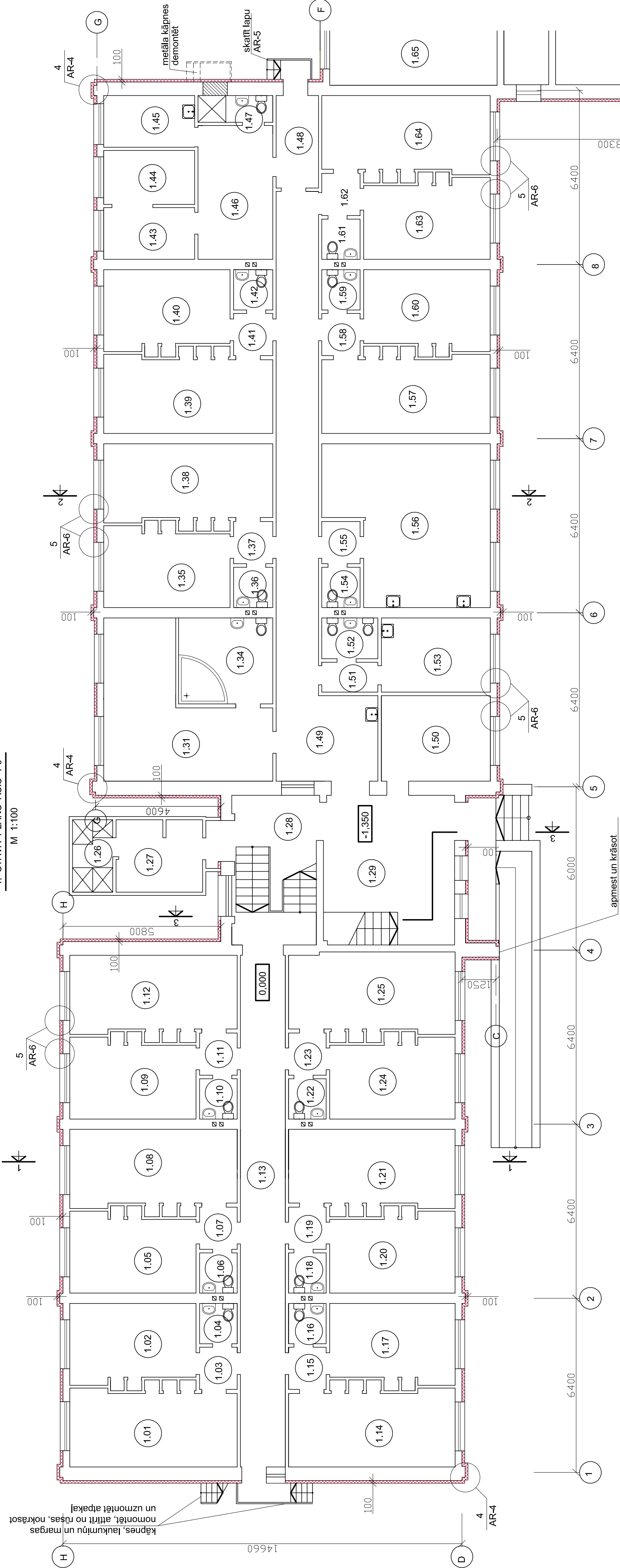


1. STĀVA PLĀNS ASIS 1-9

M 1:100

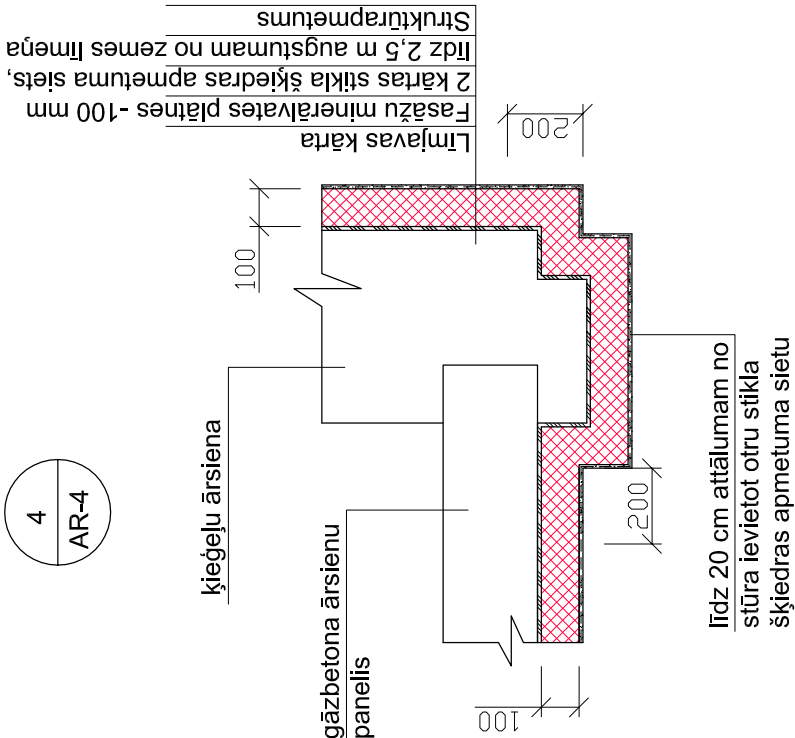


TELPU EKSPLIKĀCIJA

Telpas numurs plānā	Nosaukums	Telpas laukums m2
1.01	Dzīvojamā istaba	17,0
1.02	Dzīvojamā istaba	12,5
1.03	Priekštelpa	2,1
1.04	Tualetes telpa	2,0
1.05	Dzīvojamā istaba	12,8
1.06	Tualetes telpa	1,9
1.07	Priekštelpa	2,1
1.08	Dzīvojamā istaba	16,7
1.09	Dzīvojamā istaba	12,7
1.10	Tualetes telpa	1,9
1.11	Priekštelpa	2,1
1.12	Dzīvojamā istaba	16,3
1.13	Koridors	31,0
1.14	Dzīvojamā istaba	15,9
1.15	Priekštelpa	2,1
1.16	Tualetes telpa	2,2
1.17	Dzīvojamā istaba	13,3
1.18	Tualetes telpa	2,0
1.19	Priekštelpa	2,0
1.20	Dzīvojamā istaba	13,0
1.21	Dzīvojamā istaba	16,9
1.22	Tualetes telpa	2,1
1.23	Priekštelpa	2,1
1.24	Dzīvojamā istaba	12,9
1.25	Dzīvojamā istaba	17,2
1.26	Dušu telpa	3,9
1.27	Ģērbtuve	4,3
1.28	Kāpņu telpa	16,1
1.29	Vestibīls	18,7
1.31	Procedūru kabinets	17,9

TELPU EKSPLIKĀCIJA

Telpas numurs plānā	Nosaukums	Telpas laukums m2
1.34	Ūdens procedūru kabinets	4,8
1.35	Dzīvojamā istaba	12,4
1.36	Tualetes telpa	2,2
1.37	Priekštelpa	2,2
1.38	Dzīvojamā istaba	18,3
1.39	Dzīvojamā istaba	17,9
1.40	Dzīvojamā istaba	12,4
1.41	Priekštelpa	2,2
1.42	Tualetes telpa	2,0
1.43	Mēdmasas kabinets	6,7
1.44	Procedūru kabinets	6,6
1.45	Procedūru kabinets	6,5
1.46	Uzglabājamā telpa	11,2
1.47	Sanmezgls	3,3
1.48	Koridors	5,3
1.49	Koridors	21,9
1.50	Dežuranta telpa	12,6
1.51	Priekštelpa	2,4
1.52	Tualetes telpa	3,1
1.53	Dežuranta telpa	11,0
1.54	Tualetes telpa	2,2
1.55	Priekštelpa	2,0
1.56	Mācību klase	33,1
1.57	Dzīvojamā istaba	18,6
1.58	Priekštelpa	2,2
1.59	Tualetes telpa	2,2
1.60	Dzīvojamā istaba	12,3
1.61	Tualetes telpa	2,1
1.62	Priekštelpa	2,1
1.63	Dzīvojamā istaba	12,2
1.64	Dzīvojamā istaba	18,5



- NORĀDĪJUMI:
- Kopējos norādījumus par ārsienu siltināšanu skatīt lapā AR-3.
 - Kāpnes krāsot ar Latvijā sertificētu metāla pretkorozijas aizsargkrāsu.
 - Ēkas griezumus 1-1 līdz 4-4 skatīt lapā AR-8.

LIELPLATONES SPECIĀLĀS INTERNĀTPAMATSKOLAS INTERNĀTA ĒKAS				12 - 007			
ĀRŠIENU SILTINĀŠANAS VIENKĀRSOTA RENOVĀCIJA				AR			
JELGAVAS NOVADA LIELPLATONES PAGASTĀ				AR			
INTERNĀTA ĒKA				STADIJA	LAPA	LAPAS	
				VR	4		
PĀRBAUD.	ZIEMEĻNIECE	2.05.2012.g.					
PROJEKT.	BRAZĀUSKA	2.05.2012.g.					
1. STĀVA PLĀNS ASIS 1-9				MEZGLS 4			
				JELGAVA			
				komunālprojekts			
				Bokvomešanta reģ. apt. Nr. 2159-RA			